



# CESBA

Common European  
Sustainable  
Building Assessment

CESBA Steering Committee

CESBA Thematic Working Groups

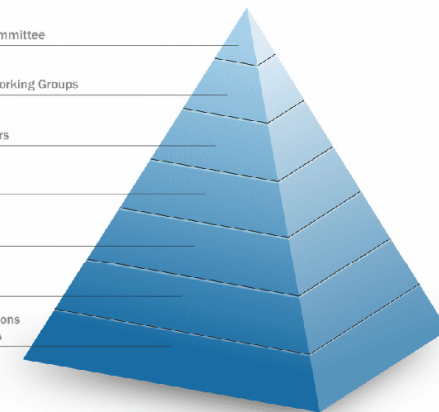
CESBA Ambassadors

CESBA Editors

CESBA Experts

CESBA Users

People and Institutions  
interested in CESBA



**Lámete si hlavu  
jak zadat projekt nebo stavbu?**

**Použijte k tomu CESBu!**

**CESBA je**

★ **metodika**

★ **certifikační nástroj**

**CESBA pomáhá**

★ **od začátku**

★ **do zahájení užívání**

★ **od prvních plánů**

★ **do předání stavby**

<b>A</b>		<b>Kvalita místa a vybavení</b>
A	1	Napojení na veřejnou hromadnou dopravu
A	2	Ekologická kvalita místa
A	3	Vhodnost pro cyklisty
A	4	Provedené průzkumy a analýzy
A	5	Vybavenost technickou infrastrukturou
A	6	Urbanistická kvalita místa
<b>B</b>		<b>Architektonická soutěž, kvalita procesu plánování</b>
B	1	Rozhodovací proces a prověření variant
B	2	Definování ověřitelných energetických a ekologických cílů
B	3	Zjednodušený výpočet hospodárnosti
B	4	Produktový management – zabudování nízkoemisivních stavebních výrobků a výrobků neobsahujících škodlivé látky
B	5	Energetická optimalizace projektu a detailní přezkoumání energetických výpočtů
B	6	Informace pro uživatele
<b>C</b>		<b>Energie a zásobování</b>
C	1	Potřeba energie na vytápění
C	2	Potřeba energie na chlazení
C	3	Primární energie
C	4	Ekvivalent emisí CO <sub>2</sub>
C	5	Fotovoltaika
C	6	Rozklíčování spotřeby energie (monitoring)
C	7	Spotřeba vody / využití dešťové vody
<b>D</b>		<b>Zdraví a komfort</b>
D	1	Tepelná pohoda v letním období
D	2	Řízené větrání – hygiena a ochrana proti hluku
D	3	Denní osvětlení
<b>E</b>		<b>Stavební materiály a konstrukce</b>
E	1	OI <sub>3</sub> <sub>BG3,BZF</sub> – ekologický index obálky budovy (respektive OI <sub>3</sub> v celkové hmotě budovy)



# Děkujeme za pozornost

Miroslav Misař [info@panarchitekt.cz](mailto:info@panarchitekt.cz)

Dalibor Borák [borak@dobrydum.cz](mailto:borak@dobrydum.cz)

více informací:



**sborník konference**  
**wiki.cesba.eu**  
**cesba.cz**

